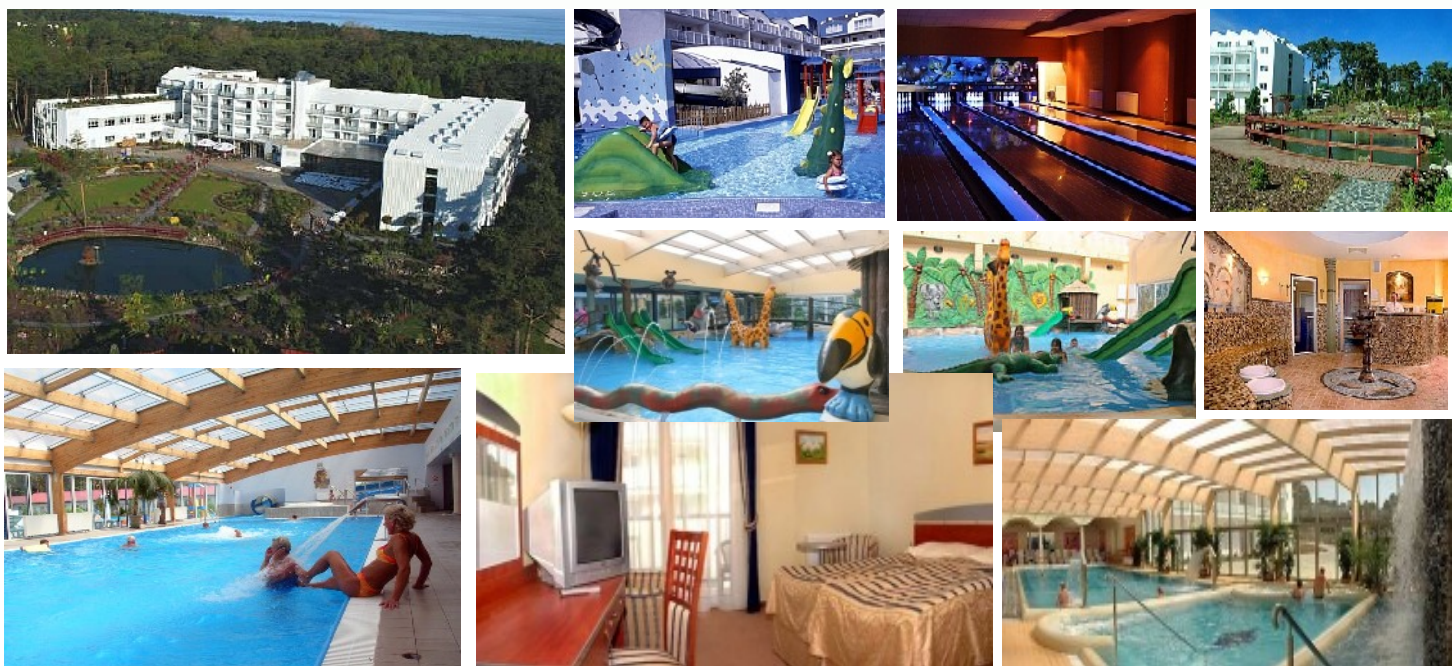


Sandra spa Pogorzelica

wellness & spa



KOMPLEKS WYPOCZYNKOWY „SANDRA”- o wysokim standardzie, położony ok. 250 m. od plaży. W skład kompleksu wchodzi: **Sandra SPA, Sandra, bungalowy, oraz pawilony letnie.**

Do dyspozycji Gości: jadalnie, restauracje, kawiarnie, herbaciarnia, pijalnia wód mineralnych, pub, sklepik z pamiątkami, z kosmetykami, fryzjer, punkt apteczny, kort tenisowy, kręgielnia, bilard, rowery, **kompleks basenów:** baseny termalne z wodospadem - basen z zimną wodą 18° C, z ciepłą wodą 35 - 38° C, basen odpowiedni do ćwiczeń w wodzie, dwa odkryte baseny w sezonie letnim, zjeżdźalnie - 60 m i 130 m, basen solankowy, jacuzzi, sauna sucha z koloroterapią, siłownia, grota lodowa i solna, łaźnia parowa z aromaterapią, łaźnia błotna, baza zabiegowa z kriokomorą i baza „wellness”, wodny plac zabaw dla dzieci - „wodna dżungla”, ponadto w sezonie letnim dla dzieci czynne jest mini przedszkole z salą zabaw dla dzieci, akwarium morskie i rekinarium, ogród botaniczny z mini zoo dla dzieci.

W budynku hotelowym SANDRA: pokoje 2, 3 osobowe oraz studia de LUX (dla 3 osób) -2 pokojowe z pełnym węzłem sanitarnym (prysznic, WC, umywalka), część pokoi z balkonami. W pokojach: łóżka pojedyncze lub podwójne bez możliwości rozsunięcia, komody, stoliki, krzesła, TV, radia, telefony, minibary.

W budynku hotelowym SANDRA SPA : Pok.2 osobowe, (ca 24 m2) z balkonem.

W pokojach: łóżka podwójne z możliwością rozsunięcia, sofa, szafka, stolik, krzesła, TV, radia, telefony, minibar.

Bungalowy: (3 osobowe. ca 22 m2) murowane, zabudowa szeregowa, z pełnym węzłem sanitarnym (prysznic, WC, umywalka), wejście do każdego bungalowu z zewnątrz. Wyposażenie pokoi - jak w budynku hotelowym.

Pawilony letnie - drewniane, o niższym standardzie, pokoje 2, 3, 4osobowe - również z pełnym węzłem sanitarnym (prysznic, WC, umywalka). (pawilony posiadają ogrzewane)

Wyżywienie: HB (2 x dziennie, śniadanie i obiadokolacja w formie bufetu)

Dziecko do 3 lat, dodatkowa osoba, bez świadczeń - bezpłatnie.

Zwierzęta nie są akceptowane. (na zapytanie wyłącznie pawilonach letnich i bungalowach-30 zł/doba)

REZERWACJA

Cena za osobę /dobę z wyżywieniem HB (śniadania i obiadokolacje)

Okres	SANDRA			SANDRA SPA			BUNGALOWY			PAWILONY LETNIE		
	Powyżej >4 dób	3-4 doby	1-2 doby	Powyżej >4 dób	3-4 doby	1-2 doby	Powyżej >4 dób	3-4 doby	1-2 doby	Powyżej >4 dób	3-4 doby	1-2 doby
04.01-01.03.11	145	155	165	165	175	185	140	150	160			
01.03-01.04.11	135	145	155	155	165	175	130	140	150			
01.04-25.04.11	150	160	180	165	180	200	145	155	175	125	135	150
25.04-18.06.11	165	175	190	185	195	210	160	170	185	125	135	150
18.06-03.07.11	175	225	245	195	245	260	170	220	240	135	160	170
03.07-17.07.11	195	225	245	215	245	260	190	220	240	145	160	170
17.07-14.08.11	205	225	245	225	245	260	200	220	240	160	160	170
14.08-01.09.11	190	225	245	210	245	260	185	220	240	145	160	170
01.09-01.10.11	165	175	190	185	195	210	160	170	185	125	135	150
01.10-01.11.11	150	160	180	165	180	200	145	155	175			
01.11-20.12.11	135	145	155	155	165	175	130	140	150			

HB- wyżywienie 2 razy dziennie (śniadania i obiadokolacje)

Dziecko do 3 lat bezpłatnie w pokoju z rodzicami

Dziecko 3 - 10 lat, rabat 15% -w sezonie letnim, 30%- poza sezonem letnim.

Dostawka w SPA - osoba dorosła zniżka 30% ,dzieci do lat 12 - 50%

Cena za osobę zawiera: zakwaterowanie, wyżywienie, korzystanie z kompleksu basenowego, jacuzzi, siłowni, parking, podatek, VAT.

Cena nie zawiera: kosztów dojazdu, opłaty miejscowej, ubezpieczenia.

Pakiet kuracyjny: 210 zł za tydzień pobytu 2 zabiegi dziennie w dni robocze, 1 konsultacja lekarska)